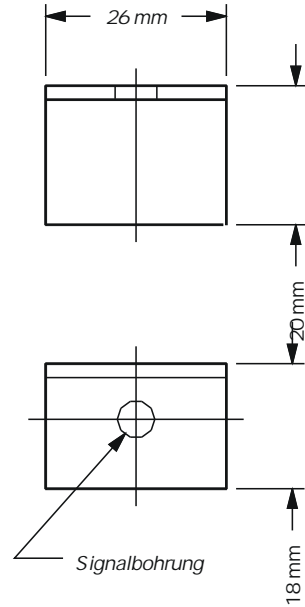
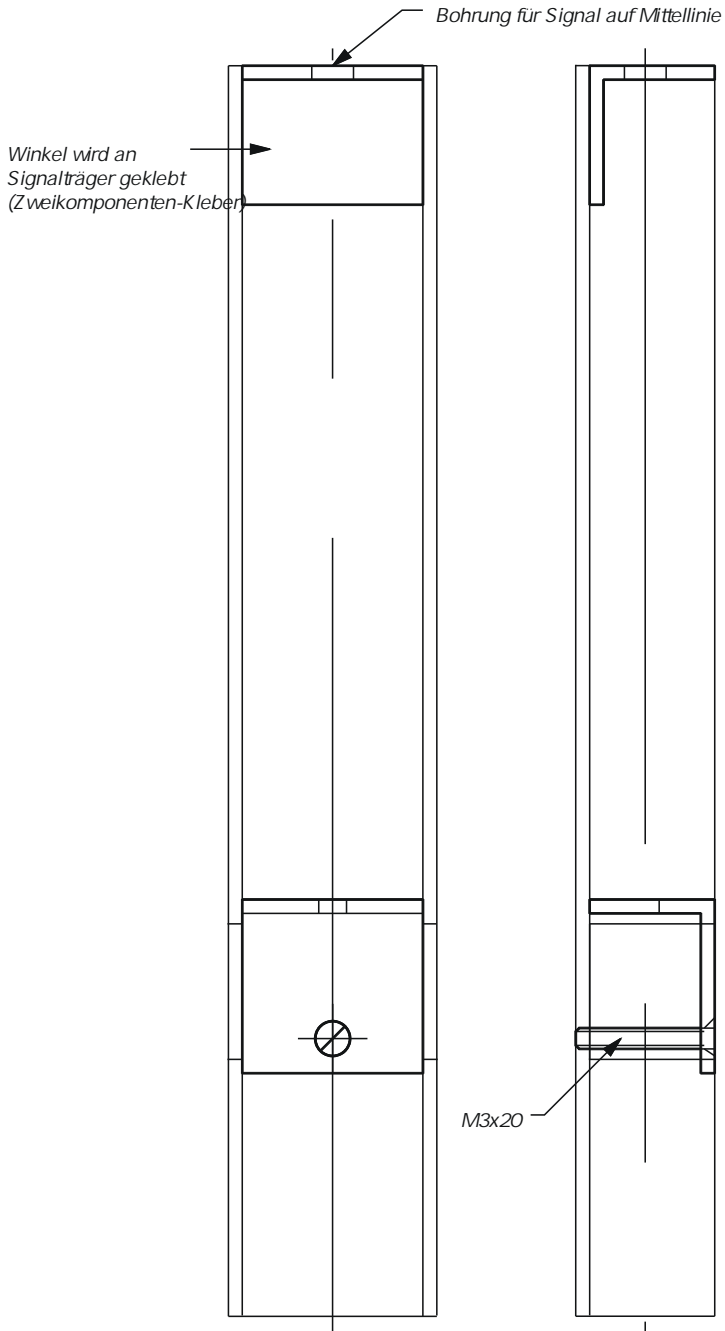
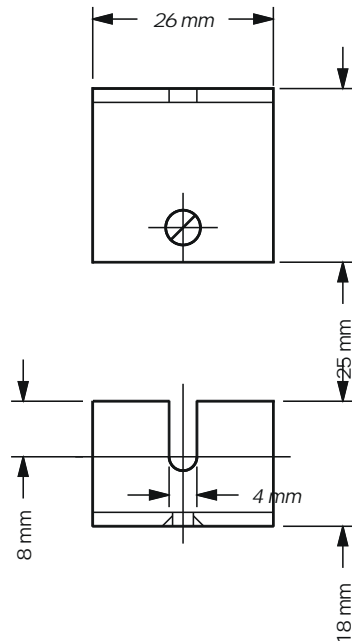


*Haltewinkel für Signal
Bohrungsmaß je nach Signalfuß*



*Haltewinkel für
Buchsen RJ45 8-8*



Signalschacht Bauart "Wattenscheid"

Haltewinkel Signalträger

Zeichnung:	Leisner
Datum:	17.05.00
Idee, Entwurf und Copyright Martin Balsler / Jochen Leisner	